

Bewerbungsunterlagen



Ihre Bewerbung sollte folgendes enthalten:

- Bewerbungsschreiben
- Tabellarischer Lebenslauf
- Kopie des letzten Schulzeugnisses
- Passbild (ggf.)
- Praktikumsbestätigungen und sonstige Qualifikationen (falls vorhanden)

Bewerbungsadresse:

RE DEPOSIT Solutions GmbH
Personalabteilung
Am Vogelherd 67
98693 Ilmenau

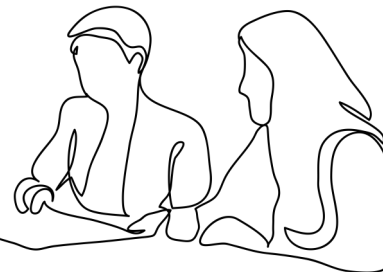
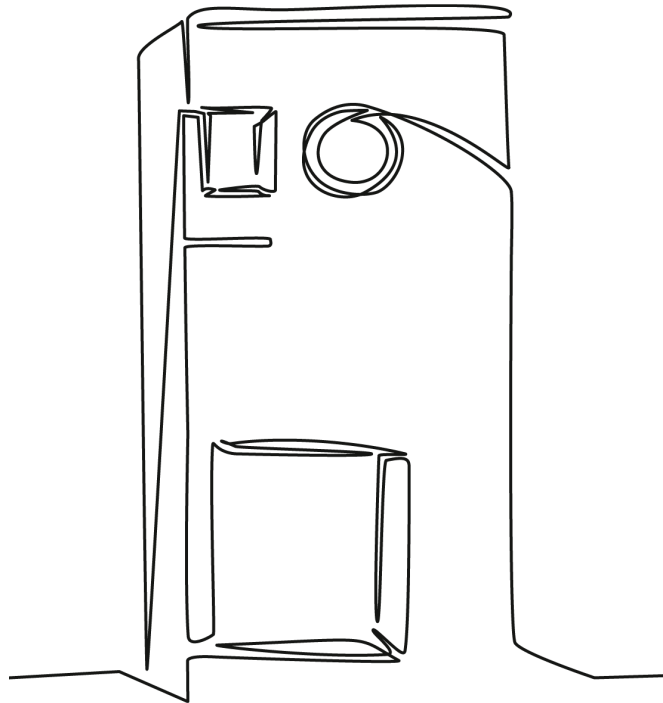
Tel.: +49 3677 862-100
Fax: +49 3677 209656
bewerbung@re-deposit.com



Ausbildungsinformationen Industriekaufmann/-frau



www.re-deposit.com



Ihre Karriere bei uns – eine nachhaltig gute Entscheidung



Über RE DEPOSIT:

RE DEPOSIT ist Spezialist für Technologien und Lösungen rund um Pfandsysteme, vom innovativen Leergut-Rücknahmesystem, über das Sortieren und Recyceln bis hin zur Wiedervermarktung involviert.

Im deutschen Pfandsystem für Einweg-Getränkeverpackungen sind wir als ein leistungsstarker Dienstleister bereits mit einem erfahrenen Team etabliert. Unser Fokus liegt auf Innovation, Erweiterung des Technologieangebotes und internationalem Wachstum.

RE DEPOSIT gehört zur REMONDIS-Gruppe, einem der weltweit größten Dienstleistungsunternehmen in den Bereichen Recycling, Service und Wasser. REMONDIS ist an rund 900 Standorten auf vier Kontinenten für mehrere tausend Unternehmen aktiv.

Industriekaufmann/-frau

Ausbildungsdauer

3 Jahre

Voraussetzung

Mittlere Reife oder Hochschulreife

Ausbildungsinhalte

Eine Ausbildung zum/r Industriekaufmann/-frau zu absolvieren, bedeutet sich mit dem Rechnungswesen, der Betriebswirtschaft in der Industrie und den kaufmännischen Prozessen in der Beschaffung, der Produktion und dem Absatz vertraut zu machen. Hierzu gehören unter anderem:

- Angebote erstellen, das Disponieren von Bestellmengen und die Bestellterminüberwachung
- Kosten- und Leistungsrechnung, die Bewertung von Vermögen, als auch die einfachen Tätigkeiten im Controlling
- Personalbeschaffung, Personalplanung, Personalverwaltung und Einsatzplänen für das Personal
- Ermittlung von Kennzahlen der Bilanz sowie der Gewinn- und Verlustrechnung, die Marktanalyse und die damit verbundene Datenerhebung

Inhalte der Praxisphasen

Während der Ausbildung werden die verschiedenen Abteilungen des Betriebes durchlaufen um ein breites Wissensspektrum zu erhalten.

- Materialwirtschaft: Vergleichen von Angeboten und verhandeln mit Lieferanten und Kunden
- Marketing: Planen von Werbemaßnahmen und betreuen der Social-Media-Kanäle
- Finanzen: Überprüfen von anfallenden Beträgen und überwachen des Zahlungsverkehrs
- Personalwesen: Kennenlernen des Bewerbungsprozesses von der anderen Seite; ermitteln des beispielsweise Personalbedarfs sowie die Verantwortung für die Betreuung des Personals

Jahresurlaub

28 Tage

