

# Flexible Lösungen für effektivere Leergutrücknahme



# Line Modul: Hintergrundkomponente für mehr Flexibilität

Erhöhen Sie die Zufriedenheit Ihrer Kunden: Unsere neuen Hintergrund- und Kompaktierlösungen verbinden einfache Reinigung mit hoher Performance und kompakter Bauweise.



Die Rücknahme von Leergut bietet große Chancen in der Kundenbindung und –ansprache. Für den Erfolg müssen aber auch die gesamten Entsorgungsprozesse möglichst einfach und effizient gestaltet werden.

Mit unserem innovativen Line Modul eröffnen wir dem Handel zahlreiche neue Planungsmöglichkeiten für die jeweils optimale Leergutlösung.

Wenn Sie eine Lösung suchen, die sich Ihren Anforderungen anpasst, Freiräume in der Planung schafft und sich in kürzester Zeit umsetzen lässt, ist Line Modul der ideale Lösungsbaustein für Sie.

## Planung und Prozesse

Gemeinsam mit Ihnen entwickelt RE DEPOSIT die optimale Konfiguration Ihrer Leergutrücknahmestation.

## Moderne Kompaktiertechnologie

Das Volumen von PET-Gebinden wird um über 50 % verringert. Für mehr Effizienz im PET-Kreislauf.



## Ihre Vorteile im Überblick

### **Weniger Verschmutzung**

Das integrierte Flüssigkeitsmanagement verringert die Schmutzbelastung und erhöht so die Systemverfügbarkeit.

### **Einfach zu reinigen**

Sämtliche Flächen und Komponenten sind gut erreichbar. Ein Reinigungsprogramm unterstützt das Personal.

### **Spart Platz**

Mit einer Grundfläche von 0,9 x 0,6 m benötigt das Line Modul kaum mehr als 0,5 m<sup>2</sup>.

### **Spart Kosten**

Längere Entsorgungszyklen bieten großes Einsparpotential und ermöglichen eine optimierte Personalplanung.

### **Skalierbar**

Der Hintergrund lässt sich jederzeit durch neue Module einfach und nahezu unbegrenzt erweitern.

### **Zuverlässigkeit**

Hochwertige Materialien und solide Bauweise unterstützen einen störungsfreien Betrieb.

# Anschluss an die Zukunft

## Leergutverarbeitung mit System

Transportieren, Sortieren, Kompaktieren und Sammeln – höchste Funktionalität auf kleinstem Raum.

### Sicherer Transport

Ein U-förmiges Monoband mit zusätzlicher Seitenführung garantiert den stabilen Transport. Auch eine Umlenkung um 90 Grad nach rechts oder links lässt sich problemlos realisieren.

### Weniger Verschmutzung

Komplette Verkleidung des Innenraums. Restflüssigkeiten werden gezielt in einem zentralen Auffangbehälter gesammelt.

### Sammeln, wo Platz ist

Je nach Raumsituation kann der Sammelcontainer neben oder unter dem Line Modul platziert werden. Ein Sensor kontrolliert die richtige Position.

### Alles unter Kontrolle

Über Sensoren und Steuerungen werden Status und Aufnahmekapazität vollautomatisch überwacht.

### Schneller Wechsel

Sammelcontainer sind frei einsehbar und können auf kleinstem Raum einfach und schnell gewechselt werden.

### Einfach zu reinigen

Die Reinigung wird durch einen einzigen Reinigungsknopf gesteuert und damit stark vereinfacht. Zeitaufwändige Einweisungen werden überflüssig.

### Leichter Zugang

Alle für Personal und Servicetechniker relevanten Teile sind von der Bedienerseite aus einfach erreichbar.

## Technische Daten

### 1. Revendo-Leergutrücknahmesystem

### 2. Transportband

- Flexible Länge zur DPG-konformen Verbindung von Rücknahmesystem und Line Modul

### 3. Kurze Kastenweiche

- Kompakte Verbindung mehrerer Rücknahmesysteme zu einer intelligenten und schnellen Kastenannahme

### 4. Line Modul

- Performance: bis zu 38 Gebinde/min
- Maße in mm (L x B x H): 900 x 600 x 1.800
- Breite Schneidwerksabdeckung: 220 mm
- Gewicht mit 1 Schneidwerk: ca. 290 kg

- Gewicht mit 2 Schneidwerken: ca. 350 kg
- Spannungsversorgung: 3 ~ 400V/50 Hz
- Leistungsaufnahme Leerlauf: 15 W
- Leistungsaufnahme mit laufendem Transportband (Mehrwegbetrieb): 50 W
- Leistungsaufnahme mit laufendem Kompaktierer (Kompaktierbetrieb): 1.500 W
- Konformität: Einbauerklärung für unvollständige Maschine
- Sicherheitsanforderungen der DPG: erfüllt
- Temperatur: +10 bis + 40 °C

### 5. Flaschentisch mit Aufsteller

- Flexible Lösung für die Annahme einzelner Mehrweggebinde



# Kleine Supermärkte und Discounter

## Mehr Kapazität auf kleinstem Raum

Das Line Modul bietet auch kleinen Supermärkten die Möglichkeit, hohe Annahmemengen zu bewältigen.

### Legende

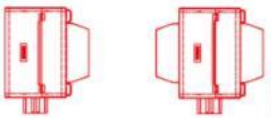
**Leergutrücknahmelösung**  
R9040



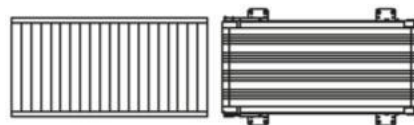
**Flaschensammeltisch**



**Line Modul**  
1x Schneidwerk/2x Schneidwerk



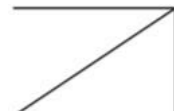
**Kistentransportstrecke**  
Rollbahn und Förderer

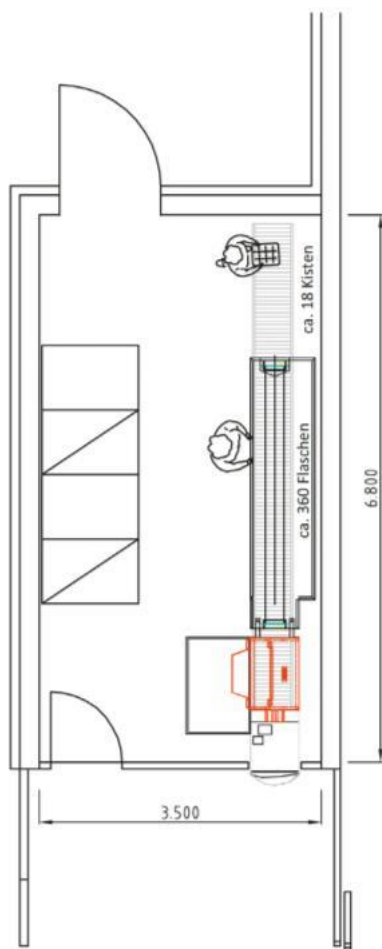


**Sammelcontainer und  
Entnahmerichtung**



**Palettenstellplatz**





1,98 m<sup>2</sup>

Mehr Platz braucht ein Line Modul mit Sammelcontainer nicht.

### Installationsbeispiel 1

#### Konfiguration

- 1x R9040
- 1x Line Modul (Schneidwerk links)

#### Flächenbedarf

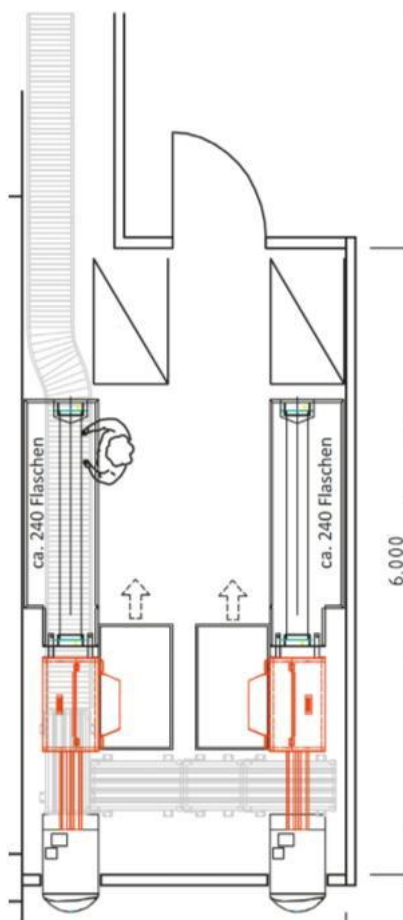
- Ca. 2 m<sup>2</sup> (einschl. Sammelcontainer)

#### Kapazität

- Bis zu 600 PET-Gebinde  
(70 % 1,5-l-PET, 30 % 0,5-l-PET Flaschen)

#### Ideal für

- Kleine Supermärkte und Discounter mit einer Verkaufsfläche von 800 bis 3.500 m<sup>2</sup>
- Mittleres Leergutaukommen: täglich ca. 1.000 bis 2.000 Einweggebinde, ca. 750 Mehrweggebinde, ca. 150 Kisten



### Kundenzufriedenheit

Zwei Leergutrücknahmesysteme mit Line Modul Modulen für einen besseren Kundenservice und längere Entsorgungszyklen.

### Installationsbeispiel 2

#### Konfiguration

- 2x R9040
- 2x Line Modul (1x Schneidwerk links und 1x rechts)

#### Flächenbedarf

- Ca. 4 m<sup>2</sup> (einschl. 2 Sammelcontainern)

#### Kapazität

- Bis zu 1.100 PET Gebinde  
(70 % 1,5-l-PET, 30 % 0,5-l-PET Flaschen)

#### Ideal für

- Kleine Supermärkte und Discounter mit einer Verkaufsfläche von 800 bis 3.500 m<sup>2</sup>
- Mittleres Leergutaukommen: täglich ca. 2.000 bis 4.000 Einweggebinde, ca. 1.500 Mehrweggebinde, ca. 150 Kisten

# Mittelgroße Märkte und Discounter

## Maximale Kapazität auf kleinstem Raum

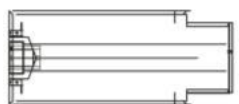
Hohes Leergutaukommen lässt sich auch bei geringen Raumressourcen verarbeiten. Das Doppelschneidwerk macht's möglich.

### Legende

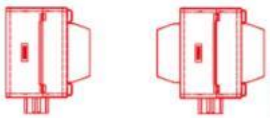
**Leergutrücknahmelösung**  
R9040



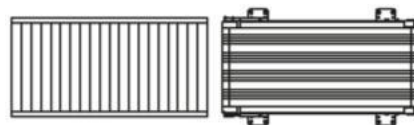
**Flaschensammeltisch**



**Line Modul**  
1x Schneidwerk/2x Schneidwerk



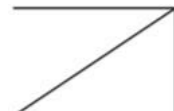
**Kistentransportstrecke**  
Rollbahn und Förderer



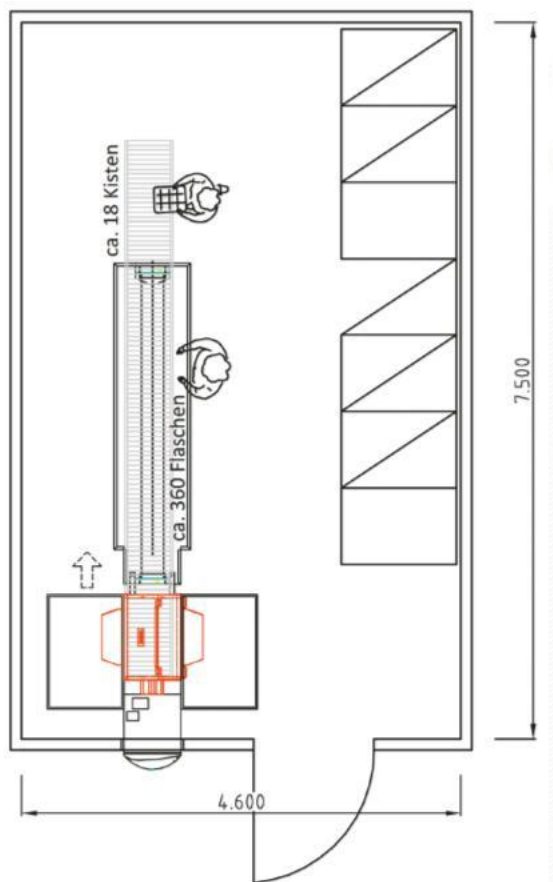
**Sammelcontainer und  
Entnahmerichtung**



**Palettenstellplatz**







### Doppelschneidwerk

Gleich ob Sie PET-Gebinde und Dosen trennen oder Ihre Rücknahmekapazität erhöhen möchten:  
Das Line Modul bietet maximale Performance.

### Installationsbeispiel 3

#### Konfiguration

- 1x R9040
- 1x Line Modul (Doppelschneidwerk)

#### Flächenbedarf

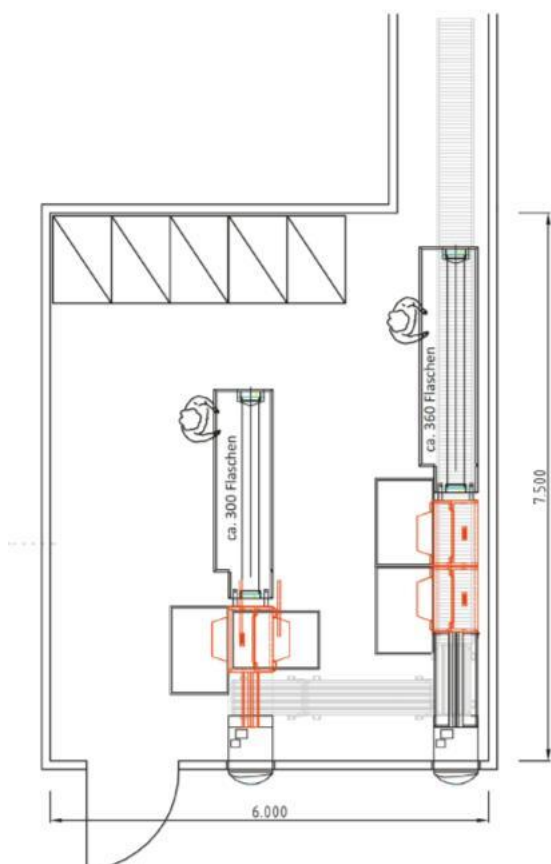
- Ca. 3 m<sup>2</sup> (einschl. 2 Sammelcontainern)

#### Kapazität

- Bis zu 1.100 PET Gebinde  
(70 % 1,5-l-PET, 30 % 0,5-l-PET Flaschen)

#### Ideal für

- Mittlere Supermärkte und Discounter mit einer Verkaufsfläche von ca. 2.500 bis 4.500 m<sup>2</sup>
- Mittleres Leergutaukommen: täglich ca. 3.000 bis 5.000 Einweggebilde, ca. 1.500 Mehrweggebilde, ca. 150 Kisten



### 2.200 PET-Gebinde

Durch das Line Modul und die neue Kompaktiertechnologie lassen sich Rücknahmemengen realisieren, die bisher deutlich größeren Märkten vorbehalten waren.

### Installationsbeispiel 4

#### Konfiguration

- 2x R9040
- 3x Line Modul (1x Doppelschneidwerk, 2x Schneidwerk links)

#### Flächenbedarf

- Ca. 7 m<sup>2</sup> (einschl. 4 Sammelcontainern)

#### Kapazität

- Bis zu 2.200 PET-Gebinde  
(70 % 1,5-l-PET, 30 % 0,5-l-PET Flaschen)

#### Ideal für

- Mittlere Supermärkte und Discounter mit einer Verkaufsfläche von ca. 2.500 bis 4.500 m<sup>2</sup>
- Mittleres Leergutaukommen: täglich ca. 3.000 bis 5.000 Einweggebilde, ca. 1.500 Mehrweggebilde, ca. 150 Kisten

# Große Supermärkte und SB-Warenhäuser

## Höchste Performance – jeden Tag

Durch die fast unbegrenzte Skalierbarkeit lassen sich zusätzliche Kapazitäten schaffen und die Personalplanung optimieren. Auch bei mehreren tausend Gebinden am Tag.

### Legende

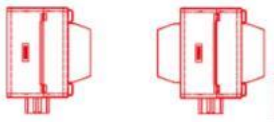
**Leergutrücknahmelösung**  
R9040



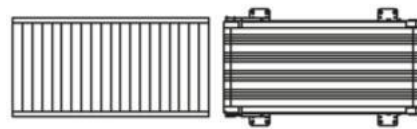
**Flaschensammeltisch**



**Line Modul**  
1x Schneidwerk/2x Schneidwerk



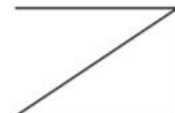
**Kistentransportstrecke**  
Rollbahn und Förderer

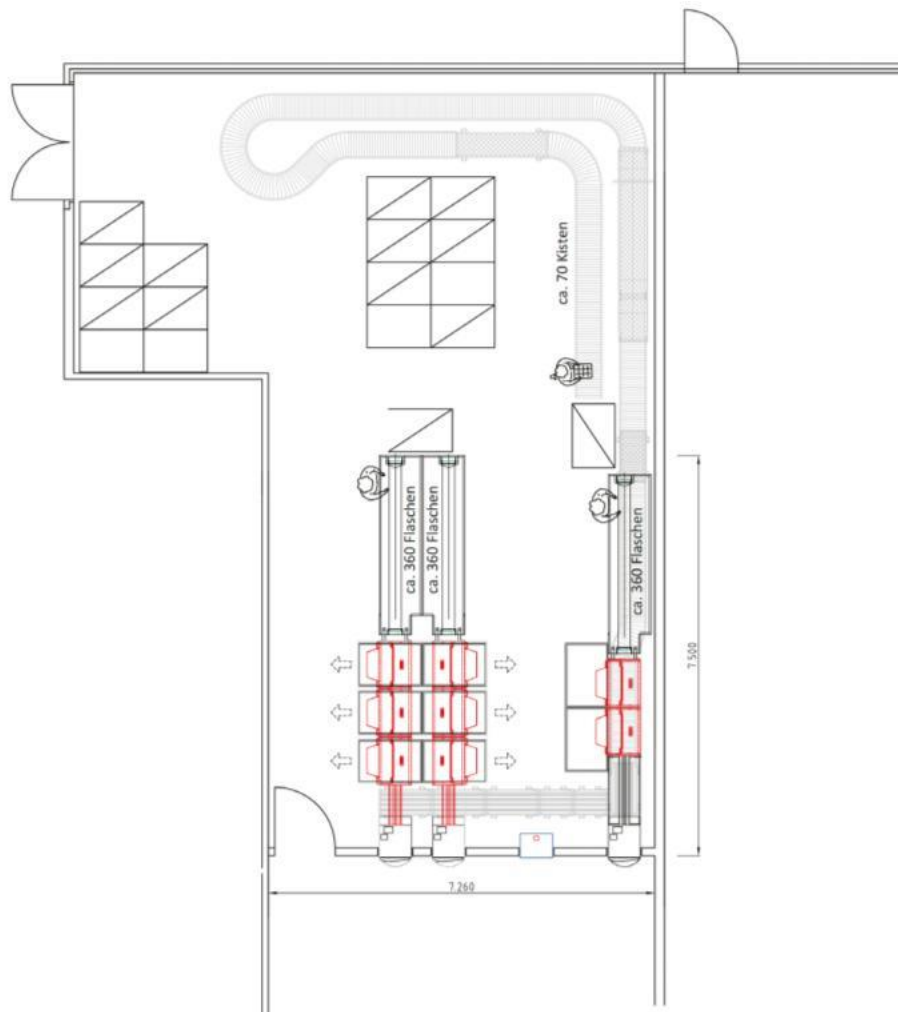


**Sammelcontainer und  
Entnahmerichtung**



**Palettenstellplatz**





## Installationsbeispiel 5

### Konfiguration

- 3x R9040
- 8x Line Modul (5x Schneidwerk links 3x rechts)

### Flächenbedarf

- Ca. 12–15 m<sup>2</sup> (einschl. 8 Sammelcontainern)

### Kapazität

- Bis zu 4.400 PET-Gebinde  
(70 % 1,5-l-PET, 30 % 0,5-l-PET Flaschen)

### Ideal für

- Große Supermärkte und SBWarenhäuser mit einer Verkaufsfläche von ca. 3.500 bis über 10.000 m<sup>2</sup>
- Hohes Leergutaukommen: täglich mehr als 4.000 Einweggebilde, mehrere 1.000 Mehrweggebilde, über 1.000 Kisten (Anlage kann nahezu unbegrenzt skaliert werden)

### Besonderheit

- Stauraum in diesem Beispiel für ca. 80 Kästen sowie für über 1.000 Mehrwegflaschen auf den Flaschensammeltischen

## Verlängerte Entsorgungszyklen

Durch das Line Modul und die neue Kompaktiertechnologie lassen sich Rücknahmemengen realisieren, die bisher deutlich größeren Märkten vorbehalten waren.

## Personaleinsatzplanung

Hohe Kosteneinsparungspotentiale durch eine optimierte Planung des Personals im Hintergrund.

## Verfügbar

Der Einsatz mehrerer Line Module erhöht die Verfügbarkeit. Ist ein Sammelcontainer voll, wechselt die Anlage selbständig zum nächsten Modul.

